

Latitude 13 7000 Series

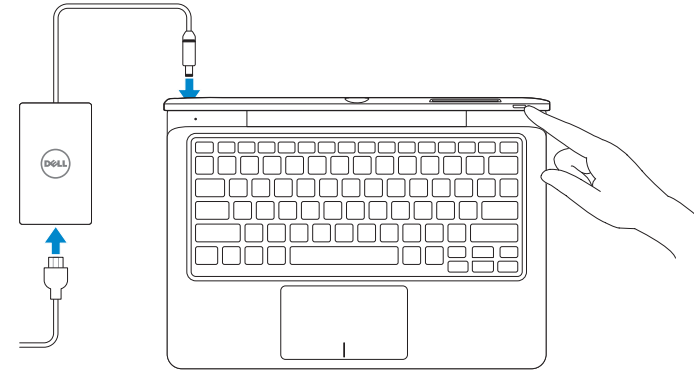
Quick Start Guide

Οδηγός γρήγορης έναρξης
Guia de iniciação rápida
Краткое руководство по началу работы
מדריך התחלה מהירה



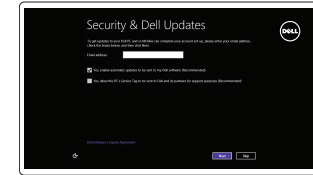
1 Connect the power adapter and turn on your computer

Συνδέστε τον προσαρμογέα ισχύος και ενεργοποιήστε τον υπολογιστή σας
Ligar o adaptador de corrente e ligar o computador
Подключите адаптер питания и включите компьютер
חבר את מתאם הזרם והפעל את המחשב



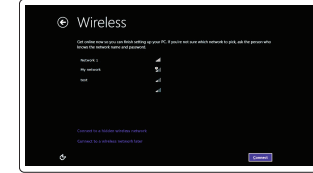
2 Finish Windows setup

Τελειώστε την εγκατάσταση των Windows
Concluir a configuração do Windows
Завершите установку Windows | הגדרת Windows הסתיימה



Enable security and updates

Ενεργοποιήστε τις ρυθμίσεις για την ασφάλεια και τις ενημερώσεις
Activar funcionalidades de segurança e actualizações
Включите службы обеспечения безопасности и автоматического обновления
אפשר אבטחה ועדכונים



Connect to your network

Συνδεθείτε στο δίκτυό σας
Estabelecer ligação à rede
Подключитесь к сети
התחבר לרשת

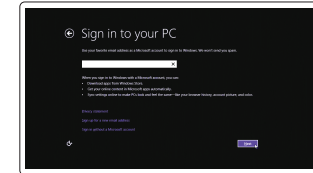
NOTE: If you are connecting to a secured wireless network, enter the password for the wireless network access when prompted.

ΣΗΜΕΙΩΣΗ: Αν πρόκειται να συνδεθείτε σε ασφαλές ασύρματο δίκτυο, πληκτρολογήστε τον κωδικό πρόσβασης στο ασύρματο δίκτυο όταν εμφανιστεί η σχετική προτροπή.

NOTA: Se estiver a estabelecer ligação a uma rede sem fios protegida, quando for solicitado, digite a palavra-passe de acesso à rede sem fios.

ПРИМЕЧАНИЕ: Во время подключения к защищенной беспроводной сети при появлении запроса введите пароль доступа к беспроводной сети.

הערה: אם אתה מתחבר לרשת אלחוטית מאובטחת, הזן את סיסמת הגישה אל הרשת המאובטחת כאשר תבקש לעשות זאת.



Sign in to your Microsoft account or create a local account

Συνδεθείτε στον λογαριασμό σας στη Microsoft ή δημιουργήστε τοπικό λογαριασμό
Iniciar sessão numa conta Microsoft ou criar uma conta local
Войти в учетную запись Microsoft или создать локальную учетную запись

היכנס לחשבון Microsoft שלך או צור חשבון מקומי

Locate your Dell apps

Εντοπισμός των εφαρμογών Dell | Localizar as aplicações Dell
Обнаружение приложений Dell | אתר את אפליקציות Dell שלך



Register My Device

Δήλωση της συσκευής μου | Register My Device
Зарегистрировать устройство | יישום ההתקן שברשותי



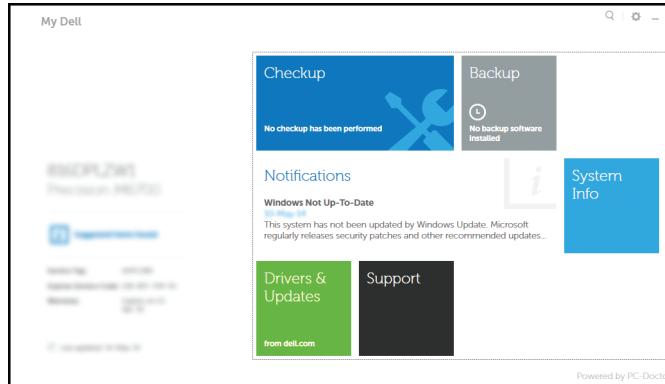
Dell Backup and Recovery

Δημιουργία αντιγράφων ασφαλείας και ανάκτηση της Dell
Dell Backup and Recovery
Утилита резервного копирования и восстановления Dell Backup and Recovery
Dell Backup and Recovery



My Dell

Η Dell μου | Meu Dell
Мой компьютер Dell | ילש Dell



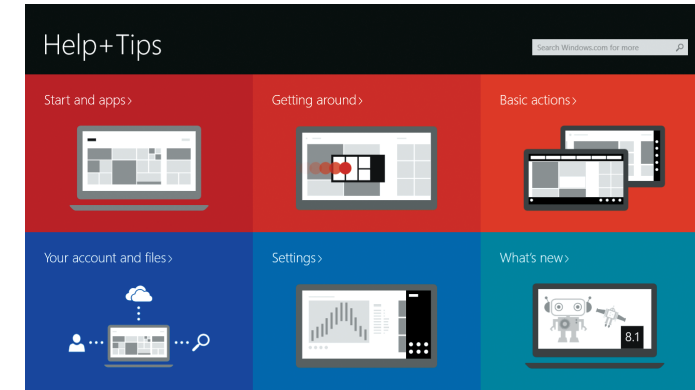
Learn how to use Windows

Εκμάθηση χρήσης των Windows | Aprender a utilizar o Windows
Узнать о работе в Windows | לדלל השתמש ב-Windows



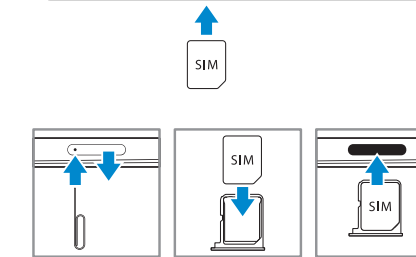
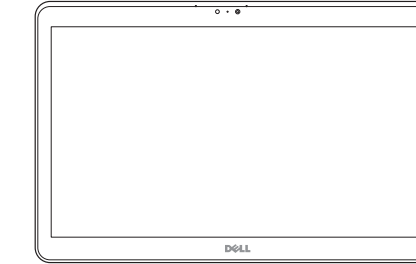
Help and Tips

Βοήθεια και συμβουλές | Ajuda e sugestões
Помощь и подсказки | עזרה ועצות



Insert micro-SIM card (on LTE/HSPA+ models only)

Τοποθετήστε την κάρτα micro-SIM (μόνο σε μοντέλα LTE/HSPA+).
Inserir um cartão micro-SIM (apenas nos modelos LTE/HSPA+).
Вставьте micro-SIM-карту (только в моделях, поддерживающих стандарты LTE/HSPA+).
הכנס כרטיס Micro-SIM (בדגמי LTE/HSPA+ בלבד)



NOTE: Undock the computer to access the SIM card slot.

ΣΗΜΕΙΩΣΗ: Αποσυνδέστε τον υπολογιστή για να αποκτήσετε πρόσβαση στην υποδοχή της κάρτας SIM.

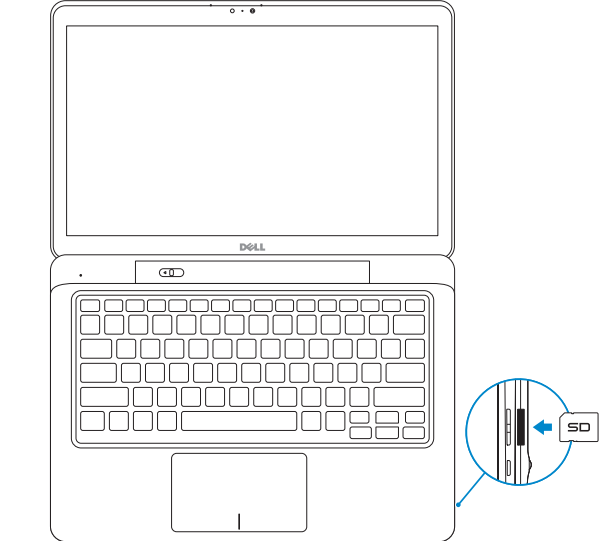
NOTA: Desancore o computador para aceder à ranhura para cartão SIM.

ПРИМЕЧАНИЕ: Отстыкните компьютер для доступа к слоту SIM-карты.

הערה: נתק את המחשב מהתקן העגינה כדי לגשת את חריץ כרטיס ה-SIM.

Insert optional SD memory card (sold separately)

Τοποθετήστε την προαιρετική κάρτα μνήμης SD (πωλείται χωριστά).
Inserir um cartão de memória SD opcional (vendido em separado).
Вставьте дополнительную карту памяти SD (приобретается отдельно).
הכנס כרטיס זיכרון SD אופציונלי (נמכר בנפרד)



Product support and manuals

Υποστήριξη και εγχειρίδια προϊόντων
Support de produits e manuais

Техническая поддержка и руководства по продукту
תמיכה ומדריכים למוצר

dell.com/support

dell.com/support/manuals

Contact Dell

Επικοινωνία με την Dell | Contactar a Dell
Обратитесь в компанию Dell | Dell אל דלה

dell.com/contactdell

Regulatory and safety

Ρυθμιστικοί φορείς και ασφάλεια | Regulamentos e segurança
Соответствие стандартам и технике безопасности | תקנות ובטיחות

dell.com/regulatory_compliance

Regulatory model

Μοντέλο κατά τους ρυθμιστικούς φορείς | Modelo regulamentar
Модель согласно нормативной документации | דגם תקינה

P58G

Regulatory type

Τύπος κατά τους ρυθμιστικούς φορείς | Tipo regulamentar
Тип согласно нормативной документации | סוג תקינה

P58G001

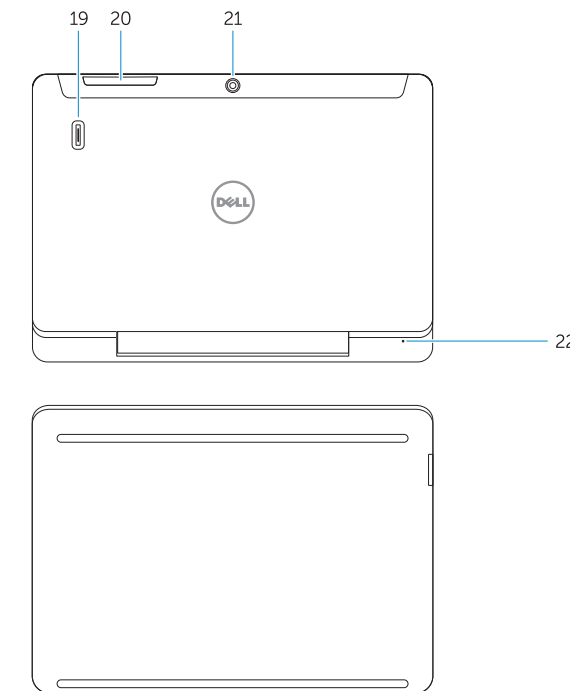
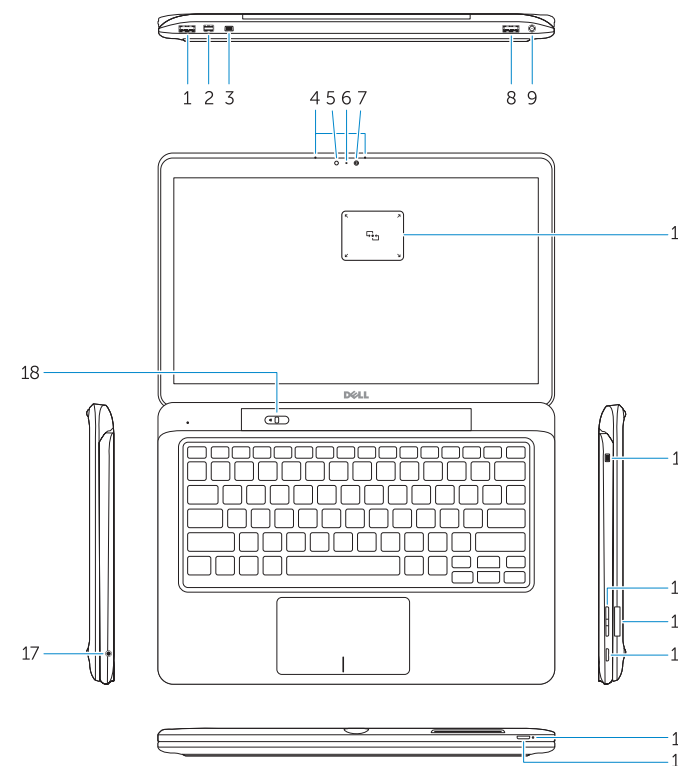
Computer model

Μοντέλο υπολογιστή | Modelo do computador
Модель компьютера | דגם מחשב

Latitude 7350

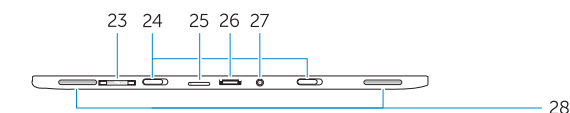
Features

Δυνατότητες | Funcionalidades | Компоненты | תכונות



Undocked base view

Όψη αποσυνδεδεμένης βάσης | Vista da base desancorada
Вид сверху после отстыковки | מבט על בסיס המחשב לאחר ניתוק מהתקן העגינה



1. USB 3.0 connector
2. Mini-DisplayPort connector
3. Noble security-cable slot
4. Microphones
5. Ambient-light sensor
6. Camera-status light
7. Camera
8. USB 3.0 connector with PowerShare
9. Power connector
10. Near Field Communication (NFC) reader (optional)
11. Noble security-cable slot
12. Volume button
13. Full-sized SD memory card reader
14. Windows button
15. Power-status light
16. Power button
17. Headset connector

1. Σύνδεσμος USB 3.0
2. Σύνδεσμος Mini-DisplayPort
3. Υποδοχή καλωδίου ασφαλείας της Noble
4. Μικρόφωνα
5. Αισθητήρας φωτισμού περιβάλλοντος
6. Λυχνία κατάστασης κάμερας
7. Κάμερα
8. Σύνδεσμος USB 3.0 με PowerShare
9. Σύνδεσμος τροφοδοσίας
10. Πρόγραμμα ανάγνωσης επικοινωνίας κοντινού πεδίου (Near Field Communication (NFC)) (προαιρετικά)
11. Υποδοχή καλωδίου ασφαλείας της Noble
12. Κομπτί ακουστικής έντασης
13. Πρόγραμμα ανάγνωσης κάρτας SD πλήρους μεγέθους
14. Κομπτί των Windows

18. Undock slider
19. Fingerprint reader (optional)
20. Security-card reader (optional)
21. Rear camera (optional)
22. Power-status light
23. Service-tag label
24. Dock guide slots
25. Micro-SIM reader (LTE/HSPA+ models only)
26. Dock connector
27. Power connector
28. Speakers

15. Λυχνία κατάστασης τροφοδοσίας
16. Κομπτί τροφοδοσίας
17. Σύνδεσμος ακουστικών
18. Ρυθμιστικό αποσύνδεσης
19. Πρόγραμμα ανάγνωσης δακτυλικών αποτυπωμάτων (προαιρετικά)
20. Πρόγραμμα ανάγνωσης κάρτας ασφαλείας (προαιρετικά)
21. Πίσω κάμερα (προαιρετικά)
22. Λυχνία κατάστασης τροφοδοσίας
23. Ετικέτα εξυπηρέτησης
24. Υποδοχές οδηγών σύνδεσης
25. Πρόγραμμα ανάγνωσης micro-SIM (μόνο σε μοντέλα LTE/HSPA+)
26. Σύνδεσμος σύνδεσης
27. Σύνδεσμος τροφοδοσίας
28. Ηχεία

1. Conector USB 3.0
2. Conector mini-DisplayPort
3. Ranhura do cabo de segurança Noble
4. Microfones
5. Sensor de luz ambiente
6. Luz de estado da câmara
7. Câmara
8. Entrada USB 3.0 com PowerShare
9. Conector de alimentação
10. Leitor NFC (Near Field Communication) (opcional)
11. Ranhura do cabo de segurança Noble
12. Botão do volume
13. Leitor de cartões de memória SD de dimensão completa
14. Botão do Windows
15. Luz de estado de alimentação

1. Разъем USB 3.0
2. Разъем mini-DisplayPort
3. Гнездо для защитного троса Noble
4. Микрофоны
5. Датчик внешнего освещения
6. Индикатор состояния камеры
7. Камера
8. Разъем USB 3.0 с поддержкой функции PowerShare
9. Разъем питания
10. Устройство считывания радиочастотной связи ближнего действия (NFC) (заказывается дополнительно)
11. Гнездо для защитного троса Noble
12. Кнопка настройки громкости
13. Устройство чтения полноразмерной карты памяти SD
14. Клавиша Windows
15. Световой индикатор состояния питания

16. Botão de alimentação
17. Conector para auscultadores
18. Interruptor de desancoragem
19. Leitor de impressões digitais (opcional)
20. Leitor de cartões de segurança (opcional)
21. Câmara posterior (opcional)
22. Luz de estado de alimentação
23. Etiqueta de serviço
24. Ranhuras guia de ancoragem
25. Leitor de micro-SIM (apenas nos modelos LTE/HSPA+)
26. Conector de ancoragem
27. Conector de alimentação
28. Colunas

16. Кнопка питания
17. Разъем для наушников
18. Ползунок отстыковки
19. Устройство для считывания отпечатков пальцев (заказывается дополнительно)
20. Устройство чтения карточки безопасности (заказывается дополнительно)
21. Задняя камера (заказывается дополнительно)
22. Световой индикатор состояния питания
23. Ярлык с меткой обслуживания
24. Направляющие пазы стыковки
25. Устройство чтения micro-SIM-карт (только в моделях, поддерживающих стандарты LTE/HSPA+)
26. Разъем для стыковки
27. Разъем питания
28. Динамики

18. תפס שחרור עגינה
19. קורא טביעות אצבעות (אופציונלי)
20. קורא כרטיס אבטחה (אופציונלי)
21. מצלמה אחורית (אופציונלי)
22. נורית מצב מתח
23. תווית תג שירות
24. חריצי הכוננת עגינה
25. קורא כרטיס Micro-SIM (דגמי LTE/HSPA+ בלבד)
26. מחבר עגינה
27. מחבר מתח
28. רמקולים

1. מחבר USB 3.0
2. מחבר Mini-DisplayPort
3. חריץ כבל אבטחה Noble
4. מיקרופונים
5. חיישן תאורת סביבה
6. נורית מצב מצלמה
7. מצלמה
8. מחבר USB 3.0 עם PowerShare
9. מחבר מתח
10. קורא Near Field Communication (NFC) (אופציונלי)
11. חריץ כבל אבטחה Noble
12. לחצן עוצמת הקול
13. קורא כרטיס זיכרון SD בגודל מלא
14. לחצן Windows
15. נורית מצב מתח
16. לחצן הפעלה
17. מחבר לדיבורית אישית

Undock

Αποσύνδεση | Desancorar

ניתוק עגינה | Отстыковать

